

A close-up photograph of a woman with a shaved head, looking upwards and to the left. She has a thoughtful expression. Her right hand is resting near her ear. On her left forearm, there is a clear medical bandage with a pink tube. The background is a plain, light-colored wall.

Roche

Roche in Kürze 2017

Kennzahlen 2017

CHF 53 299 Millionen

Konzernverkäufe +5%

CHF 12 079 Millionen

Verkäufe in der Division Diagnostics +5%



CHF 41 220 Millionen

Verkäufe in der Division Pharma +5%

CHF 19 012 Millionen

Kernbetriebsgewinn +3%*

CHF 8,30

Dividende

CHF 10 392 Millionen

Investitionen in F+E (Kern) +5%

137 Millionen Patienten

mit Medikamenten von Roche behandelt

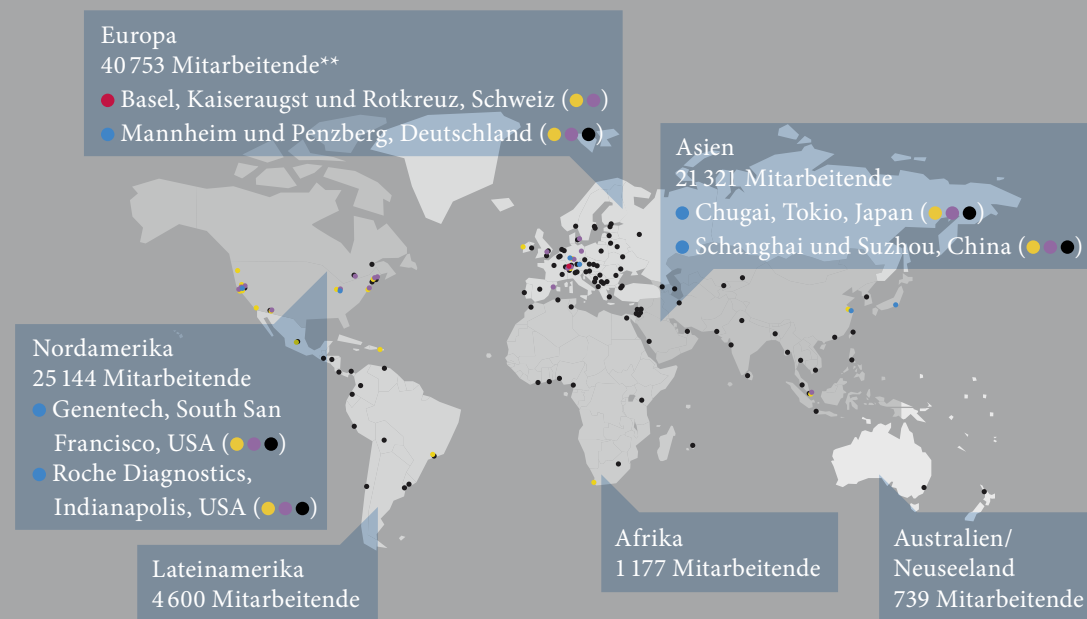
30 Medikamente von Roche

auf der WHO-Liste der unentbehrlichen
Medikamente

19 Milliarden Tests

mit Produkten von Roche durchgeführt

Die globale Präsenz von Roche



93 734 Mitarbeiterinnen und Mitarbeiter

in mehr als 100 Ländern

30

Standorte für Forschung und Entwicklung
von Pharma und Diagnostics weltweit

26

Produktionsstandorte von Pharma
und Diagnostics weltweit

* Alle Wachstumsraten sind zu konstanten Wechselkursen berechnet (CER; Durchschnittskurse 2016).

** Anzahl Mitarbeiterinnen und Mitarbeiter ausgedrückt in Vollzeitäquivalenten

● Hauptsitz Roche-Konzern ● Grösste Standorte basierend auf Anzahl Mitarbeitende
● Produktionsstandorte Pharma und Diagnostics ● Vertriebsstandorte Pharma und Diagnostics
● Standorte für Forschung und Entwicklung Pharma und Diagnostics

Wer wir sind

Innovation liegt in unseren Genen. Seit jeher treiben wir weltweit und interdisziplinär die Forschung voran, um das Leben von Patientinnen und Patienten zu verbessern.

Wir wollen Krankheiten auf molekularer Ebene verstehen, um auf dieser Basis neuartige Tests und Medikamente zur Prävention, Diagnose und Therapie bereitzustellen. Mit unserer Strategie der personalisierten Medizin kombinieren wir unsere Stärken in den Gebieten Diagnostik und Pharma, damit jede Patientin und jeder Patient die individuell beste Behandlung erhalten kann.

Als global grösstes Biotech-Unternehmen entwickeln wir bahnbrechende Medikamente, die Therapiestandards in den Bereichen Onkologie, Immunologie, Infektiologie, Augenheilkunde und Neurologie verbessern. Roche ist auch der weltweit führende Anbieter von In-vitro-Diagnostika.

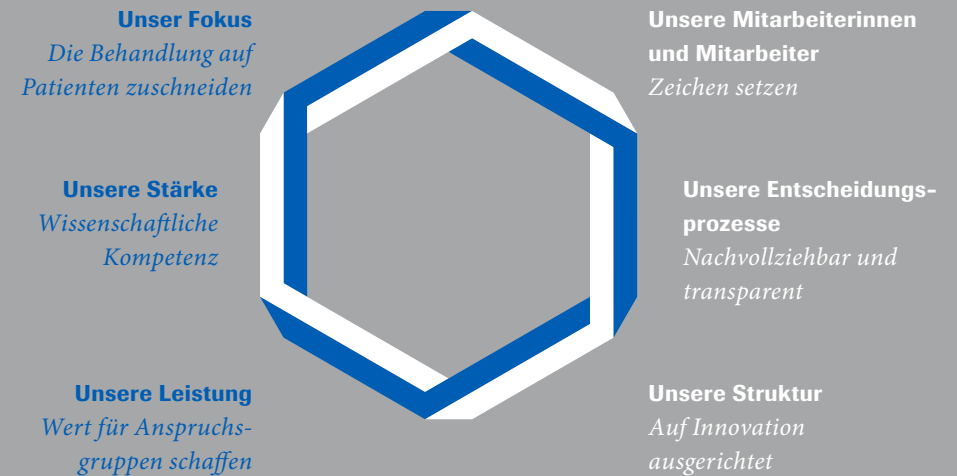
Diese Kompetenz ermöglicht uns, Partnerschaften mit führenden Forschungs- und Gesundheitszentren in aller Welt einzugehen.

Die Gründerfamilien halten weiterhin die Aktienmehrheit am Unternehmen. Dank dieser Stabilität können wir nachhaltig planen, aus Rückschlägen lernen und uns auf den langfristigen Nutzen für Patienten und Gesellschaft konzentrieren. Wir werden in Bezug auf Qualität, Sicherheit und Integrität auch in Zukunft strengste Massstäbe anlegen. Unser Vermächtnis gründet auf Respekt vor dem Individuum, der Gemeinschaft und der Welt, in der wir leben.

Unsere Strategie

Wir entwickeln Medikamente und Diagnostika, die Patientinnen und Patienten ein längeres und besseres Leben ermöglichen und zum medizinischen Fortschritt beitragen.

Was wir tun



Wie wir arbeiten



Unsere Strategie:
roche.com/de/our-strategy

Unsere Geschäftsentwicklung

2017 war ein gutes Jahr für Roche. Wir konnten neue Produkte in Bereichen einführen, in denen ein erheblicher medizinischer Bedarf besteht.



Highlights



Hilfe bei multipler Sklerose

Ocrevus gegen zwei Formen der multiplen Sklerose erfolgreich eingeführt



Tests für Infektionskrankheiten

Testportfolio für cobas Liat System erweitert, um mit schnellen Diagnosen Infektionskrankheiten einzudämmen



Behandlung seltener Blutkrankheit

Hemlibra zur Behandlung der Blutgerinnungsstörung Hämophilie A mit Faktor-VIII-Inhibitoren zugelassen



Verbesserte Gesundheitsversorgung

Vier Medikamente von Roche erhalten Kostenübernahme in China – nun für Patienten im ganzen Land verfügbar



Fortschritte in der Krebstherapie

Klinische Studien mit Tecentriq zeigen den grossen medizinischen Nutzen von Tecentriq



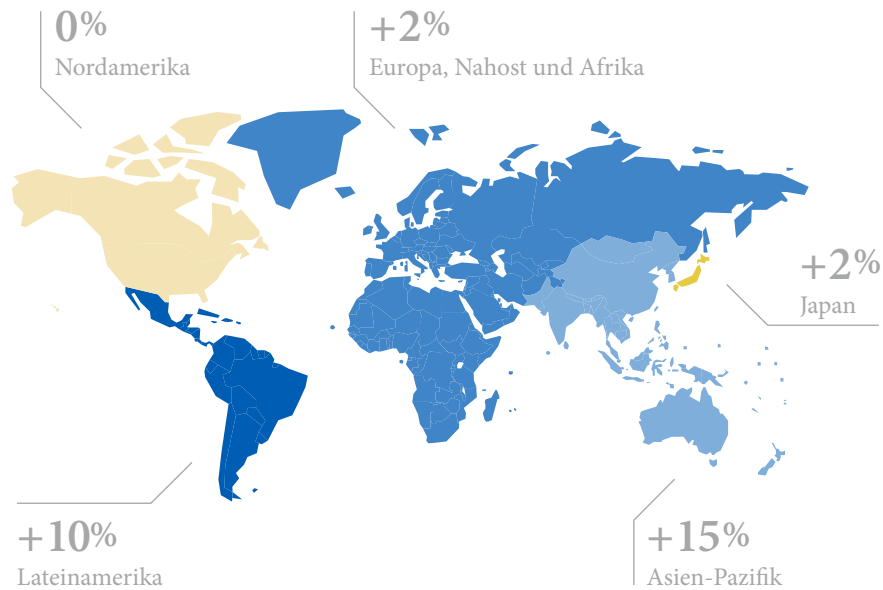
Beitrag zur Nachhaltigkeit

Roche zum neunten Mal in Folge als nachhaltigstes Unternehmen in den Dow Jones Sustainability Indices ausgezeichnet

Geschäftsentwicklung Diagnostics

CHF 12 079 Millionen

Verkäufe in der Division Diagnostics +5%*



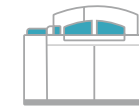
Wichtigste Umsatzträger 2017 (CHF Millionen)



3 813 +13%

cobas, Immundiagnostik

Modulare Analysegeräte für hohen Testdurchsatz mit höchstmöglicher Konsolidierung im Dauerbetrieb



1 733 +3%

cobas, Klinische Chemie

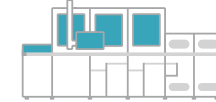
Automatisierte Systeme für hocheffiziente Arbeitsabläufe bei minimaler Bedienung durch Laborpersonal



779 +11%

Ventana, Advanced Staining

Vollautomatisiertes System ermöglicht Effizienzsteigerung im Histopathologielabor und exzellente Gewebeanfärbungen



642 0%

cobas, Virologie

cobas 6800/8800: Neuer Industriestandard für Testdurchsatz, Zeit zum Ergebnis, Automatisierung und Flexibilität



1 965 -4%

Accu-Chek, Diabetes Care

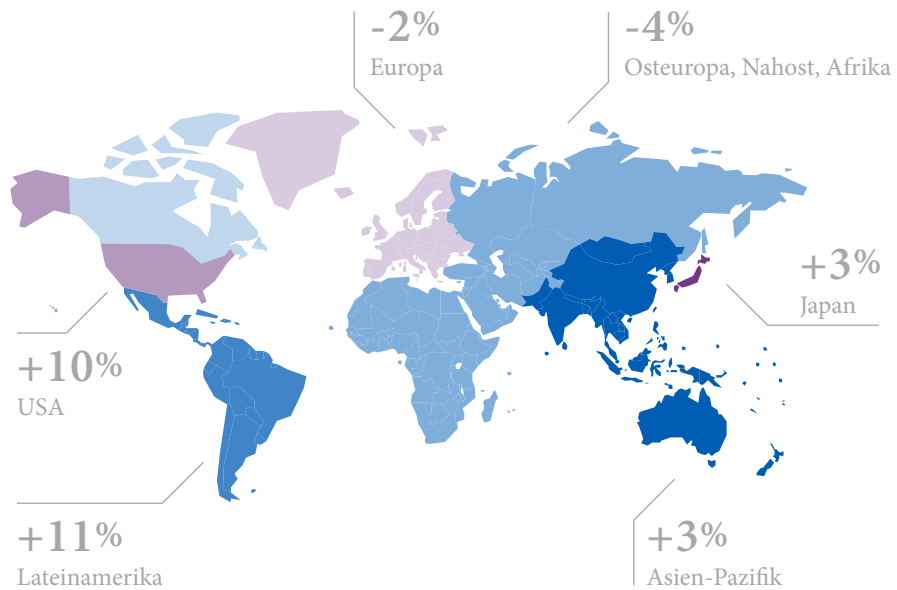
Produkte zur Vereinfachung der Blutzuckermessung und Ermittlung genauerer Messwerte

* Alle Wachstumsraten sind zu konstanten Wechselkursen berechnet (CER; Durchschnittskurse 2016).

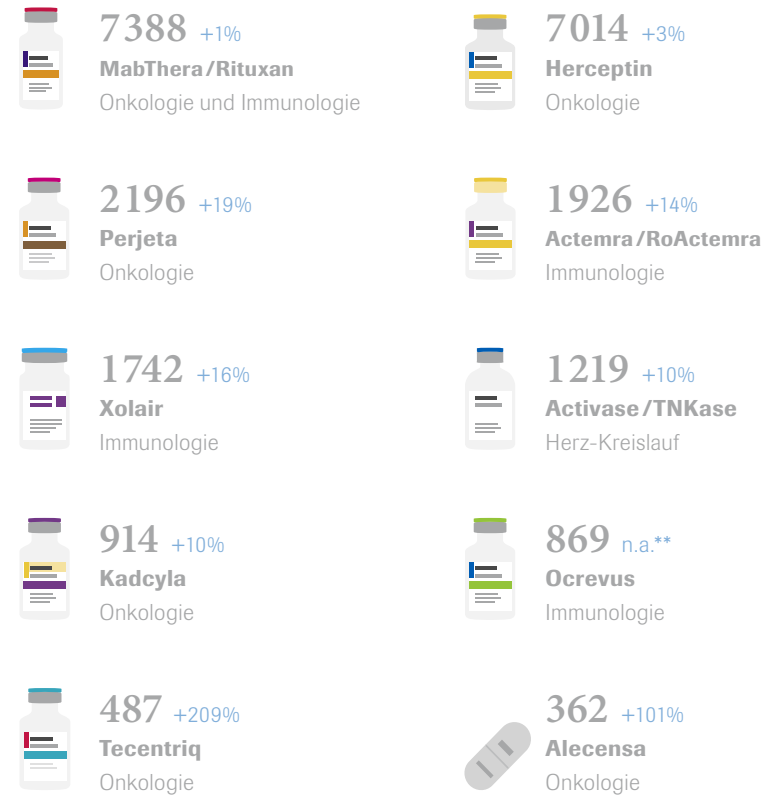
Geschäftsentwicklung Pharma

CHF 41 220 Millionen

Verkäufe in der Division Pharma +5%*



Wichtige Wachstumsträger 2017 (CHF Millionen)



* Alle Wachstumsraten sind zu konstanten Wechselkursen berechnet (CER; Durchschnittskurse 2016).

** nicht anwendbar

Wissenschaft und Innovation

Mit unserem Fachwissen setzen wir Ideen in Medikamente um, die für Patientinnen und Patienten sehr wichtig sind.



Seit Ende 2015 haben wir erfolgreich sechs neue Medikamente sowie zahlreiche diagnostische Tests, Instrumente und Dienstleistungen auf den Markt gebracht. Dies verdanken wir unserer intensiven Forschung in Bereichen mit hohem medizinischem Bedarf und unseren kombinierten Stärken in Pharma und Diagnostik. Zudem verfügen wir in den beiden Divisionen Pharma und Diagnostics über eine umfangreiche, vielversprechende Produktpipeline.

Investitionen von heute – Hoffnung für morgen

Unser Fokus liegt auf Behandlungsbereichen, in denen wir einen wesentlichen Nutzen für die Gesellschaft leisten können. Dazu zählen Erkrankungen des zentralen Nervensystems wie die Alzheimer-Krankheit oder Autismus-Spektrum-Störung. In beiden Bereichen betreiben wir Studien mit erheblichem Investitionsaufwand. In der Division Diagnostics verfolgen wir unsere Vision des integrierten Labors (Integrated Core Lab), das eine Vielzahl von Tests vollautomatisch durchführt.

Roche entwickelt in Bereichen mit hohem medizinischem Bedarf Medikamente auch gegen Erkrankungen, bei denen es seit Jahrzehnten keine wesentlichen medizinischen Fortschritte gegeben hat. Dazu zählen Blasenkrebs (Tecentriq), multiple Sklerose (Ocrevus) sowie Riesenzellarteriitis (Actemra/RoActemra). Die FDA-Zulassung von Hemlibra im November bewirkt für Hämophilie-A-Patienten eine enorme Verbesserung der Lebensqualität. Unsere cobas Liat Point-of-Care-Tests liefern präzise Testergebnisse in kurzer Zeit und retten damit Leben.

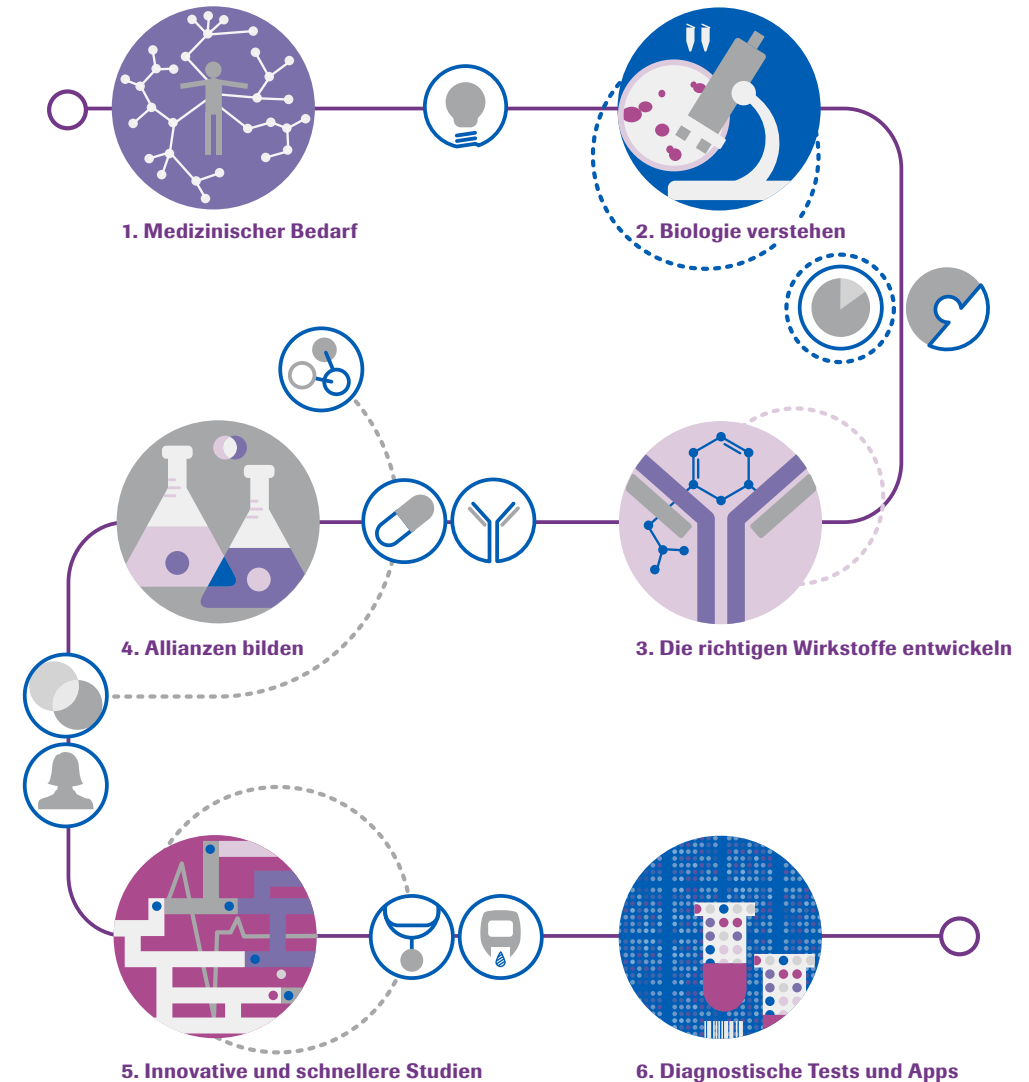
Verstehen, anvisieren und eingreifen

Der menschliche Organismus lässt sich als eine Art System von überwältigender Komplexität beschreiben. Die meiste Zeit funktioniert es verblüffend gut. Ist dies aber nicht der Fall und eine Krankheit bricht aus, ist die medizinische Forschung gefordert, die Ursache zu verstehen, gezielt anzugehen und zu beheben. Ist die Krankheit die Folge eines einzelnen fehlenden Gens in einer bestimmten Zelle? Oder ist möglicherweise das Immunsystem übersteuert? In den meisten Fällen ist eine Kombination aus mehreren Faktoren für die Störung verantwortlich.

Die genaue biologische Ursache einer Krankheit zu verstehen und mögliche Zielstrukturen zu ermitteln, ist heute der erste Schritt in der Arzneimittelentwicklung bei Roche. Dieser Ansatz hat sich in der Onkologie, den Neurowissenschaften, der Augenheilkunde und bei seltenen Krankheiten bewährt. Er wird inzwischen auch auf dem noch jungen Gebiet der Immunforschung verfolgt.

Die Herausforderungen in der heutigen Medizin sind so komplex, dass man sie unmöglich im Alleingang lösen kann. Allianzen mit verschiedensten Partnern sind heute ein Muss.

Seit 2013 hat Roche von der US-FDA 19 Mal den Status eines Therapiedurchbruchs (BTD) erhalten, um vielversprechende Präparate gegen schwerwiegende oder lebensbedrohliche Krankheiten schneller verfügbar zu machen. Roche wurden mehr BTDs gewährt als jedem anderen Unternehmen der Branche. Daran zeigen sich die Innovationskraft unserer F+E-Aktivitäten und der grosse Nutzen unserer Produkte für Patientinnen und Patienten sowie die Gesellschaft insgesamt.



Die Wertschöpfungskette vom Molekül zum Medikament funktioniert nur, wenn alle Glieder perfekt ineinandergreifen.

Pharma-Pipeline

	Phase I	Phase II	Phase III	Registr.
Onkologie				1
			3	
		2		
	21			
Entzündungen/ Immunologie			1	
		8		
	7			
Neurologie			4	
		7		
	5			
Infektions- krankheiten			1	
	5			
Augen- erkrankungen		1		
	2			
Andere		1		
	3			

Pipeline mit 72 neuen Wirkstoffmolekülen deckt ein breites Therapiespektrum ab. Zur Entwicklung und Herstellung der Wirkstoffe setzen wir modernste Technologien ein.

Division Diagnostics: wichtigste für 2018 geplante Produkteinführungen

Instrumente/Geräte

Bereich	Produkt	Beschreibung	Markt
Zentrallabor	cobas pro integrated solutions	Serum Work Area: für Labors mit mittelhohem bis hohem Durchsatz	CE
Spezialdiagnostik	cobas m 511	Weltweit erstes Instrument für die automatisierte Blutbildanalyse	USA
Workflow	CCM-Verbindung zu cobas c 513	Verknüpfung von cobas c 513 zu CCM-Automationsystem für HbA1c-Analyse	ww*
Gewebediagnostik	BenchMark ULTRA Plus	Neues und weiterentwickeltes System für Advanced Staining	CE
Digitalpathologie	VENTANA DP200	Scanner mit verbesserter Bildqualität	CE
Diabetes Care	Solo Patch Pumpe	Kleines, schlauchfreies System zur Insulinverabreichung mit Fernbedienung und Blutzuckermessung	CE

Tests

Endokrinologie	IGFBP3	Vervollständigung des Portfolios für Wachstumshormone hGH und IGF-1	CE
Infektionskrankheiten	Zika IgG	Hochspezifischer Test für qualitativen In-vitro-Nachweis von IgG-Antikörpern gegen Zikaviren in menschl. Blut und Plasma	CE
Mikrobiologie	cobas CT/NG	CT/NG-Test mit höchstem Durchsatz; grosse Vorteile für Laboreffizienz	USA
	cobas 6800/8800 MTB/MAI	MTB/MAI-Tests für hohen Durchsatz; hohe Effizienz bei Behandlungsstrategien von Infektionskrankheiten	CE
Virologie	Plasma Separation Card	Technologie für einfache Probennahme; trennt Plasma von Gesamtblut, zur Verwendung bei CAP/CTM HIV-1 und cobas HIV-1 (6800/8800)	CE
Sequenzierung	AVENIO FFPET RUO Onkologie Kits	Drei verschiedene gewebebasierte Tests für solide Tumore	ww*

Software

Decision Support	NAVIFY Tumor Board v 1.x	EMR Integration	ww*
------------------	--------------------------	-----------------	-----

* ww = weltweit | FFPET = Formalin fixiertes und paraffin-eingebettetes Gewebe | RUO = Research Use Only



Pipeline:
roche.com/de/pipeline



«Meine Erkrankung hat mir gezeigt, dass eine sichere und wirksame Behandlung gegen MS dringend nötig ist.»

Dr. Amr Khairy, ehemaliger Weltmeister in Taekwondo, Ägypten



«Ein gesellschaftlicher Beitrag, der über gute Umsätze hinausgeht»

Funke Abimbola, Roche, Vereinigtes Königreich



«Ich war zum Unterrichten dort, aber habe selbst eine Menge gelernt.»

Belinda Holdsworth, Roche, Schweiz



«Wenn wir gute Arbeit leisten, tun wir etwas für das ganze Land.»

Micha Nussbaum, Roche, Brasilien

Nachhaltigkeit

Es ist uns wichtig, die Lebensqualität von Patientinnen und Patienten und ihren Familien zu steigern und gleichzeitig das Gemeinwohl zu stärken.



Innovationen für Patientinnen und Patienten schaffen



Wir schaffen Innovationen

Als Pionier im Gesundheitswesen sucht Roche ständig nach medizinischen Innovationen. Deshalb haben wir 2017 CHF 10,4 Milliarden in Forschung und Entwicklung investiert. Derzeit stehen 30 unserer Medikamente auf der WHO-Liste der unentbehrlichen Arzneimittel. Auswahlkriterien hierfür sind die Bedeutung für die globale Gesundheit, die Wirksamkeit und Unbedenklichkeit sowie die Wirtschaftlichkeit der Medikamente.



Patienten im Mittelpunkt

Wir konzentrieren uns darauf, innovative Arzneimittel und diagnostische Tests zu entwickeln, die das Leben von Patientinnen und Patienten verlängern und ihre Lebensqualität verbessern. Für zwei Drittel aller Krankheiten gibt es noch keine oder keine angemessene Behandlung. Angesichts dieses hohen medizinischen Bedarfs können wirksamere Diagnostika und Arzneimittel das Leben von Millionen Patienten und ihren Angehörigen entscheidend verbessern. In diesem Jahr waren bei uns 72 neuartige Wirkstoffe in der klinischen Entwicklung.



Geballte Kraft

Um die gebündelte Kompetenz von Pharma und Diagnostics für die Forschung und für die Entwicklung neuer Therapien optimal zu nutzen, setzen wir modernste Technologien ein und schliessen wegweisende Partnerschaften. 2017 erhielten 137 Millionen Patienten unsere Medikamente; mit unseren Diagnostika wurden 19 Milliarden Tests durchgeführt.

Ein gutes Arbeitsumfeld bieten



Wir sind ein starkes Team

Seit mehr als 120 Jahren treiben unsere Mitarbeiterinnen und Mitarbeiter Innovationen im Gesundheitswesen voran, die das Leben von Millionen von Patienten berühren. Zum 31. Dezember 2017 waren 93 734 Mitarbeitende (teilzeitbereinigt) in mehr als 100 Ländern tätig.



Gleichstellung der Geschlechter und Vielfalt fördern

Wir möchten die Anzahl der Frauen und der Mitarbeitenden mit Erfahrungen aus unterschiedlichsten Märkten in Führungspositionen erhöhen. Der Anteil von Frauen auf Führungsebene stieg um 28% seit 2014. Auch bei der Förderung von Mitarbeitenden mit breit gefächerter Arbeitserfahrung erreichen wir unsere Meilensteine.



Vergütungen und Zusatzleistungen

Roche bietet sehr attraktive Löhne und leistungsabhängige Boni. Die Zusatzleistungen sind auf die Bedürfnisse der einzelnen Standorte abgestimmt. So bieten wir Pensionspläne, Krankenversicherungsschutz, Kinderbetreuung, eigene medizinische Einrichtungen und Fitnesscenter, Vorsorgeuntersuchungen oder den Transport vom und zum Arbeitsplatz.

Ein vertrauenswürdiger Partner sein



Mit vereinten Kräften

Ein offener, konstruktiver Dialog mit unseren Anspruchsgruppen ist entscheidend, um nachhaltig Wert zu schaffen und Wachstum zu ermöglichen. Dadurch können wir Patientinnen und Patienten und medizinisches Personal besser unterstützen. Unser Ziel ist es, sowohl für das Unternehmen als auch für die Gesellschaft einen Nutzen zu bringen.



Die Umwelt schützen



Klimaschutz

Wir verbessern unsere CO₂-Bilanz, indem wir energieeffiziente Technologien einsetzen und auf erneuerbare Energiequellen umsteigen. Dank der seit 2010 durchgeführten 1 411 Projekte konnten die CO₂-Emissionen 2017 um 177 050 Tonnen gesenkt werden.



Ressourcen schonen

Langfristig wollen wir fossile und nukleare Brennstoffe komplett durch erneuerbare Energien ersetzen. Zudem nutzt Roche diverse Verfahren, Techniken und Kompetenzen zur Senkung des Energieverbrauchs. Dieser konnte 2017 um 5,4% reduziert werden.



Nachhaltiges Wassermanagement

Roche wurde 2017 zum ersten Mal als eines der weltweit führenden Unternehmen für Massnahmen zum nachhaltigen Umgang mit Wasser ausgezeichnet. Unser Ansatz ist es, den Wasserverbrauch vor Ort zu steuern und zu überwachen. Auch wenn die meisten Standorte, die grosse Wassermengen verbrauchen, nicht in Gebieten mit Wasserknappheit liegen, beschliessen wir Schutz- und Reduktionsprogramme, die auf die lokalen Bedürfnisse abgestimmt sind.



«Wir haben eine Menge bewirkt, aber der medizinische Bedarf ist enorm.»

Ashley Magargee, Roche, Singapur



«Durch unsere Partnerschaft haben Virustests einen neuen Stellenwert erlangt.»

Alan Staple, Clinton Health Access Initiative, USA

Nachhaltigkeit bei Roche

Nachhaltigkeit bedeutet, die Ziele des Einzelnen mit den Interessen der Gesellschaft in Einklang zu bringen. Die Bewahrung natürlicher Ressourcen trägt zu diesem Ziel bei. Indem wir nachhaltig handeln, leisten wir einen positiven Beitrag zur Entwicklung der Welt.

Seit vielen Jahren treten wir für Nachhaltigkeit ein. Wir tragen zu mehreren der 17 Ziele für nachhaltige Entwicklung der Vereinten Nationen (Sustainable Development Goals, SDGs) bei.



Beitrag zu den UN SDGs:

roche.com/de/un-sdgs



*«Unsere Produktion
in China ist grün
und hochwertig.»*

Ben Fu, Roche, China

Unsere Verantwortung für die Umwelt

Wir suchen aktiv nach neuen, nachhaltigeren Technologien und Prozessen, um unsere Umweltziele zu erreichen. Mit gezielten Massnahmen wollen wir zur Lösung der grössten ökologischen Herausforderungen beitragen.

So fördern wir beispielsweise Massnahmen zur Senkung des Energieverbrauchs und gleichzeitig zur Senkung des CO₂-Ausstosses. In Vacaville, USA, wurde im Mai 2017 an einem weiteren Standort von Roche eine Solarenergie-Anlage installiert. Seit Inbetriebnahme der Anlage konnten 7700 MWh elektrische Energie produziert und damit 5489 Tonnen Kohlendioxid vermieden werden.

Zugang zur Gesundheitsversorgung

Unser Ziel ist es, dass jeder Mensch, der unsere diagnostischen Tests und Medikamente benötigt, auf sie zugreifen kann, egal wo er lebt. Wir arbeiten daran, Barrieren zu beseitigen und das Leben von Patienten zu verbessern.



Der Zugang zur Gesundheitsversorgung ist eine vielschichtige Herausforderung, für die es keine Patentlösung gibt. Damit komplexe Behandlungen, z. B. gegen Krebs, erfolgreich sein können, sind detaillierte Diagnosen, geschultes Fachpersonal und eine spezielle Krankenhausinfrastruktur erforderlich. Deren Verfügbarkeit ist von Land zu Land unterschiedlich. Roche konzentriert sich auf Lösungen mit lokalem Zuschnitt, da der Zugang eng mit dem jeweiligen Gesundheitssystem verknüpft ist. Wir konzentrieren uns dabei auf vier Kernbereiche: Wissen über Krankheiten, Diagnose, Infrastruktur, Finanzierung.

Das Engagement in diesen Bereichen erfordert ein tiefgreifendes Verständnis, warum für manche Menschen kein Zugang zu Medikamenten und Diagnostika besteht. Anhand unseres Konzepts zur Zugangsplanung erstellen wir umfassende Pläne für einzelne Länder, die dann in unsere Geschäftsstrategie integriert werden. Inzwischen bestehen für mehr als 70 Länder solche Pläne.

Mit vereinten Kräften etwas bewirken

Roche beteiligt sich massgeblich an Access Accelerated, einer gemeinsamen Initiative von mehr als 20 führenden biopharmazeutischen Unternehmen, der Weltbank und der Union for International Cancer Control (UICC). Ziel der im Jahr 2017 ins Leben gerufenen Partnerschaft ist der verbesserte Zugang zu Diagnostika und Therapien für nichtübertragbare Krankheiten wie Krebs, Herz-Kreislauf-Erkrankungen, chronische Atemwegserkrankungen sowie Diabetes. Als Richtschnur gilt das UN-Ziel für nachhaltige Entwicklung, demzufolge die Zahl der Todesfälle durch nichtübertragbare Krankheiten bis 2030 um ein Drittel gesenkt werden soll.



Wissen über Krankheiten

Eine erfolgreiche Behandlung setzt voraus, dass die Symptome einer Krankheit erkannt werden und eine medizinische Fachkraft frühzeitig hinzugezogen werden kann. Mangelndes Wissen kann dazu führen, dass Patientinnen und Patienten Behandlungsmöglichkeiten nicht nutzen können. Roche führt daher Aufklärungskampagnen durch und setzt auf Partnerschaften in aller Welt, um hier Verbesserungen zu erzielen.



Diagnose

Eine korrekte Diagnose ist die entscheidende Voraussetzung für die richtige Behandlung. Testverfahren sind jedoch oft komplex und erfordern spezialisierte Labortechniker mit der entsprechenden Infrastruktur; viele Menschen haben hierzu keinen Zugang.

Mit einer frühzeitigen, korrekten Diagnose erhöhen sich die Überlebenschancen erheblich. Bei Brustkrebs leben beispielsweise 98,8% der Patientinnen bei frühzeitiger Diagnose fünf Jahre nach Therapie. Erfolgt die Diagnose im fortgeschrittenen Stadium, ist dies nur bei 26,3% der Fall.¹ Dank moderner Behandlungsverfahren ist die Sterblichkeit bei Brustkrebs in den USA von 1989 bis 2015 um 39% gesunken.²



Infrastruktur

Eine begrenzte Infrastruktur – z. B. der Mangel an Gesundheitseinrichtungen und ausgebildeten Fachkräften – stellt in den ärmsten Ländern der Welt oft eine grosse Hürde für den Zugang zu modernen Medikamenten und Diagnostika dar. Roche hat deshalb verschiedene Programme gestartet, um die lokalen Strukturen nachhaltig zu verbessern. Dies umfasst die Ausbildung und Schulung von Fachkräften wie auch von Mitarbeitenden der Zulassungsbehörden, den Aufbau medizinischer Zentren und Labors sowie die Stärkung lokaler Produktion und Logistik.



Finanzierung

Wir haben verschiedene Konzepte zur Preisgestaltung entwickelt: Bei personalisierten Erstattungsmodellen richtet sich der Preis nach dem Nutzen eines Medikaments bei verschiedenen Indikationen. Bei der Preisdifferenzierung nach Ländern wird der Preis eines Medikaments anhand der Wirtschaftslage eines Landes ausgehend von dessen kaufkraftbereinigtem Bruttoinlandsprodukt pro Kopf festgelegt. Wie der Erstattungsproblematik begegnet werden kann, zeigt die Zusammenarbeit von Roche mit privaten Versicherern in Ländern ohne ausreichenden öffentlichen Versicherungsschutz.

¹ National Cancer Institute, SEER, verfügbar unter <https://seer.cancer.gov/statfacts/html/breast.html>

² DeSantis C E et al. Breast cancer statistics, 2017. A Cancer Journal for Clinicians. DOI: 10.3322/caac.21412, 2017.

Weitere Informationen

Herausgeber

F. Hoffmann-La Roche AG
Group Communications
4070 Basel, Schweiz
Tel.: +41 (0)61 688 11 11
www.roche.com

Hinweis betreffend zukunftsgerichtete Aussagen

Dieser Geschäftsbericht enthält gewisse zukunftsgerichtete Aussagen. Diese können unter anderem erkennbar sein an Ausdrücken wie «sollen», «annehmen», «erwarten», «rechnen mit», «beabsichtigen», «anstreben», «zukünftig», «Ausblick» oder ähnlichen Ausdrücken sowie der Diskussion von Strategien, Zielen, Plänen oder Absichten usw. Die künftigen tatsächlichen Resultate können wesentlich von den zukunftsgerichteten Aussagen in diesem Bericht abweichen, dies aufgrund verschiedener Faktoren wie zum Beispiel: (1) Preisstrategien und andere Produktinitiativen von Konkurrenten; (2) legislative und regulatorische Entwicklungen sowie Veränderungen des allgemeinen wirtschaftlichen Umfelds; (3) Verzögerung oder Nichteinführung neuer Produkte infolge Nichterteilung behördlicher Zulassungen oder anderer Gründe; (4) Währungsschwankungen und allgemeine Entwicklung der Finanzmärkte; (5) Risiken in der Forschung, Entwicklung und Vermarktung neuer Produkte oder neuer Anwendungen bestehender Produkte, einschliesslich (nicht abschliessend) negativer Resultate von klinischen Studien oder Forschungsprojekten, unerwarteter Nebenwirkungen von vermarkteten oder Pipeline-Produkten; (6) erhöhter behördlicher Preisdruck; (7) Produktionsunterbrechungen; (8) Verlust oder Nichtgewährung von Schutz durch Immaterialgüterrechte; (9)

Bestellung/Herunterladen von Publikationen

Internet: roche.com/de/publications
E-Mail: basel.warehouse-services@roche.com
Fax: +41 (0)61 688 69 02

rechtliche Auseinandersetzungen und behördliche Verfahren; (10) Abgang wichtiger Manager oder anderer Mitarbeitender und (11) negative Publizität und Berichterstattung.

Die Aussage betreffend das Gewinnwachstum pro Titel ist keine Gewinnprognose und darf nicht dahingehend interpretiert werden, dass der Gewinn von Roche oder der Gewinn pro Titel für 2018 oder eine spätere Periode die in der Vergangenheit veröffentlichten Zahlen für den Gewinn oder den Gewinn pro Titel erreichen oder übertreffen wird.

Alle erwähnten Markennamen sind gesetzlich geschützt.

Links zu Websites Dritter werden im Sinne einer Gefälligkeit angeboten. Wir äussern keine Meinung über den Inhalt von Websites Dritter und lehnen ausdrücklich jegliche Verantwortung für Drittinformationen und deren Anwendung ab.

Roche in Kürze erscheint in deutscher und englischer Sprache.

Roche in Kürze ist auf chlorfrei gebleichtem und FSC-zertifiziertem Papier gedruckt.



Doing now what patients need next

Wir sind uns bewusst, wie wichtig es ist, medizinische Lösungen heute zur Verfügung zu stellen und gleichzeitig Innovationen für morgen zu entwickeln. Wir arbeiten mit Leidenschaft daran, die Gesundheit und das Leben von Patientinnen und Patienten zu verbessern. Wir zeigen Mut in unseren Entscheidungen und in unserem Tun. Und wir sind davon überzeugt, dass gutes und erfolgreiches Handeln zu einer besseren Welt beiträgt.

Das ist der Grund, warum wir täglich zur Arbeit kommen. Wir fühlen uns der Wissenschaft verpflichtet, setzen höchste ethische Maßstäbe und bekennen uns zum Zugang zu medizinischen Innovationen für alle. Wir tun dies, um an einer besseren Zukunft mitzuwirken.

Wir sind stolz darauf, wer wir sind, was wir leisten und wie wir dabei vorgehen. Wir sind viele und arbeiten Hand in Hand – über Funktionen, Standorte und Länder hinweg.

Wir sind Roche.





F. Hoffmann-La Roche AG
4070 Basel, Schweiz

© 2018

Alle erwähnten Markennamen sind gesetzlich geschützt.

www.roche.com

Die Titelseite zeigt eine Frau, bei der Krebs diagnostiziert wurde.

7 001 001