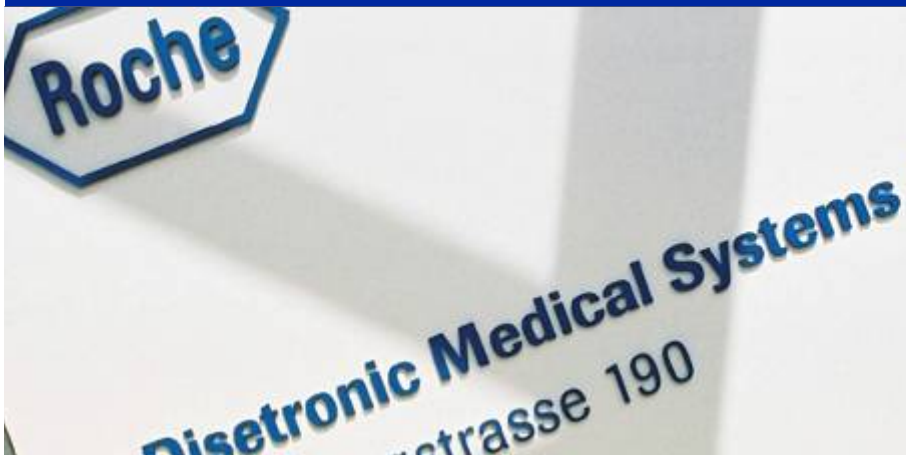




# Roche in der Schweiz - Standort Burgdorf

*Stefan Aebi, Geschäftsführer*



# Disetronic Medical Systems AG

## *Tätig im Bereich Diabetes*



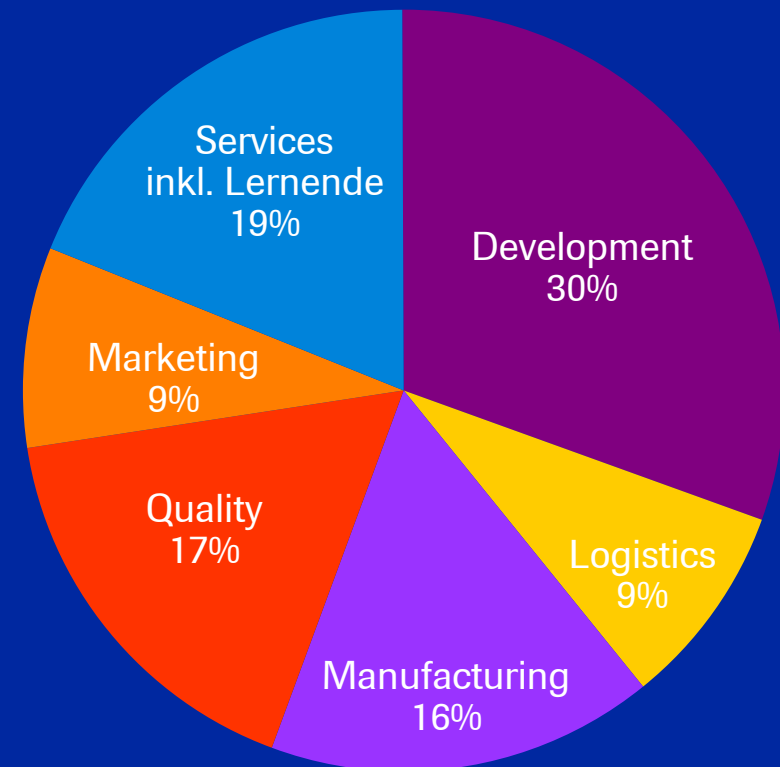
- Disetronic gehört seit 2003 zu Roche Diabetes Care, einem Geschäftsbereich innerhalb der Division Roche Diagnostics
- Schwerpunkt sind Infusionssysteme (Insulinpumpen, Infusions-Sets, Setzhilfen, Ampullen, Tragesysteme)
- Fokussierung auf Entwicklung und Herstellung sowie Marktunterstützung der Länderverkaufsorganisationen
- Vertrieb unter der Marke Accu-Chek (Umsatz 2007: 3 216 Mio. CHF)
- Sitz in Burgdorf – einer der drei grössten Arbeitgeber

# Disetronic Medical Systems AG

## Übersicht

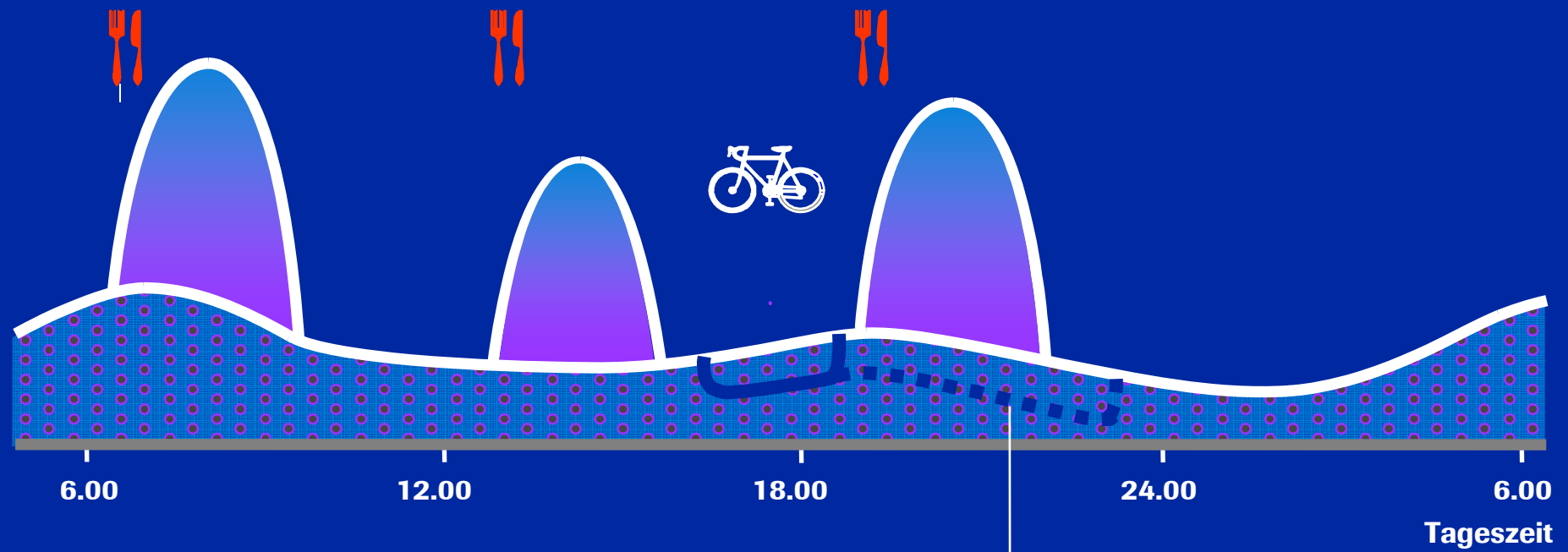
- Gut 350 Mitarbeitende
  - 40% mit Universitäts-/Fachhochschulabschluss
  - Über 90% der Mitarbeitenden wohnen im Kanton Bern und Solothurn
- 20 Lernende in 5 Lernberufen: Elektroniker/in, Kaufmann/Kauffrau, Konstrukteur/in, Logistiker/in, Informatiker/in
- Ausgaben für F&E 2008: 36.5 Mio. CHF
- Patente: rund 200 Patentfamilien
- Investitionen (Produktion und Infrastruktur) 2008: 15.9 Mio. CHF

## Mitarbeitende pro Bereich



# Insulinfreisetzung...

*... bei einem Nichtdiabetiker*

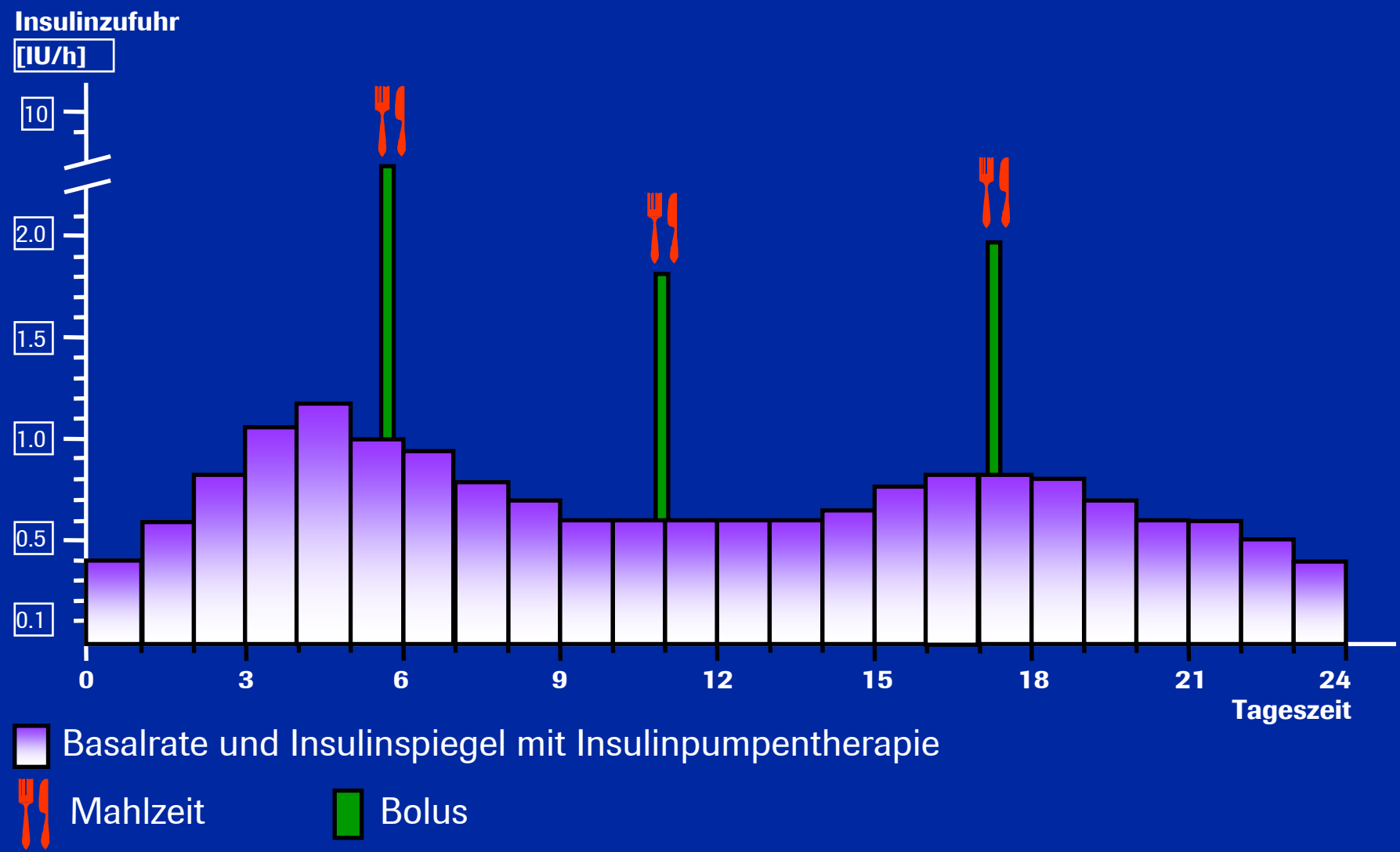


Einfluss von Sport

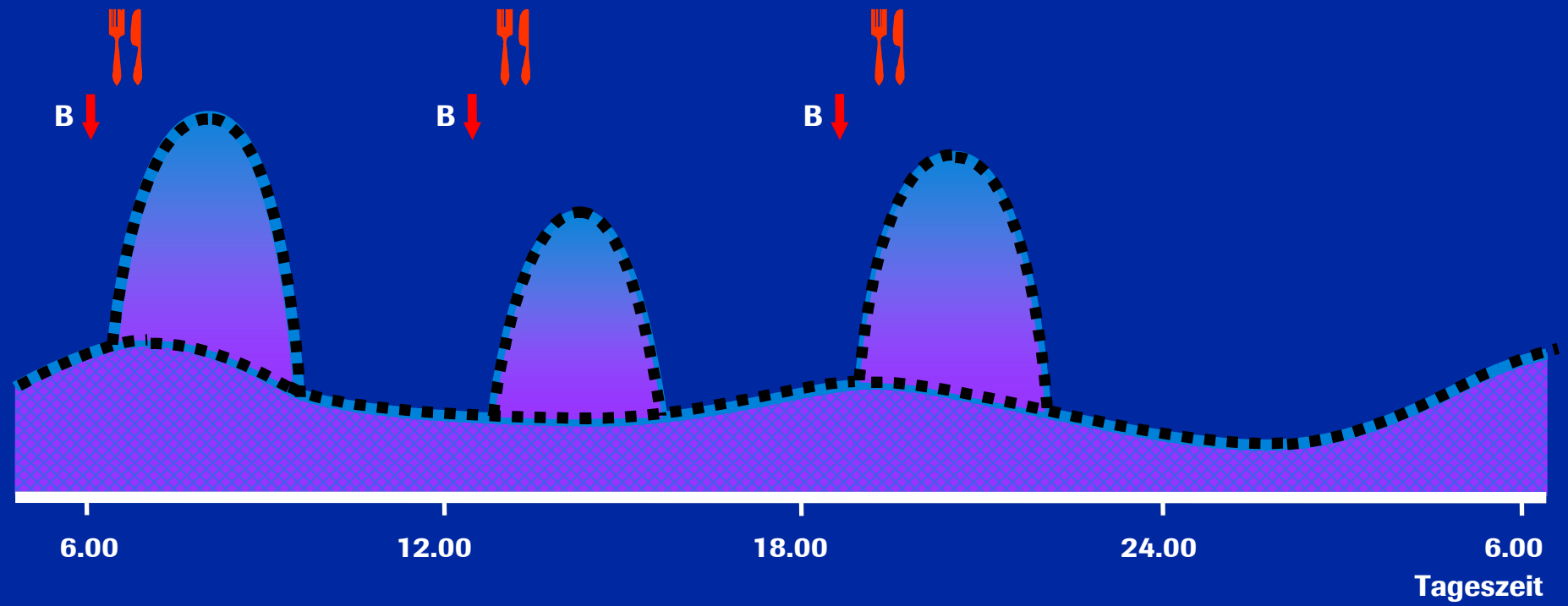
-  Insulinpeaks zu den Mahlzeiten
-  Kontinuierliche basale Insulinfreisetzung mit tageszeitlichen Schwankungen




# Physiologischer Insulinbedarf

## *Basalrate und Mahlzeiten Bolus*



# Insulin“freisetzung“ ... ... bei der Insulinpumpentherapie



-  Variable Basalrate
-  Bolus
-  Insulinfreisetzung beim Nichtdiabetiker

# Diabetes

## *Grundlagen und Insulinpumpentherapie*



- Diabetes Mellitus → „honigsüßer Durchfluss“
  - Typ1 (10%): sofortige Insulinabhängigkeit
  - Typ2 (90%): keine sofortige Insulinabhängigkeit
  
- Insulinpumpentherapie
  - Subkutane Abgabe des Insulins via Insulinpumpe und Infusionsset
  - Minimale Ausschüttung von 0.1 IU/h (~ 0.00005 ml)
  - ∅ Insulinbedarf etwa 3 ml / Woche
  - Infusionsset selber alle 2-3 Tage wechseln

# Roche Diabetes Care

## *Unsere Vision*



**Messen** des Blutzuckers



**Auswerten** der Daten



**Handeln** durch Therapie

# Disetronic Medical Systems AG

## *Standorte aktuell*



Kirchbergstrasse 209



Kirchbergstrasse 190



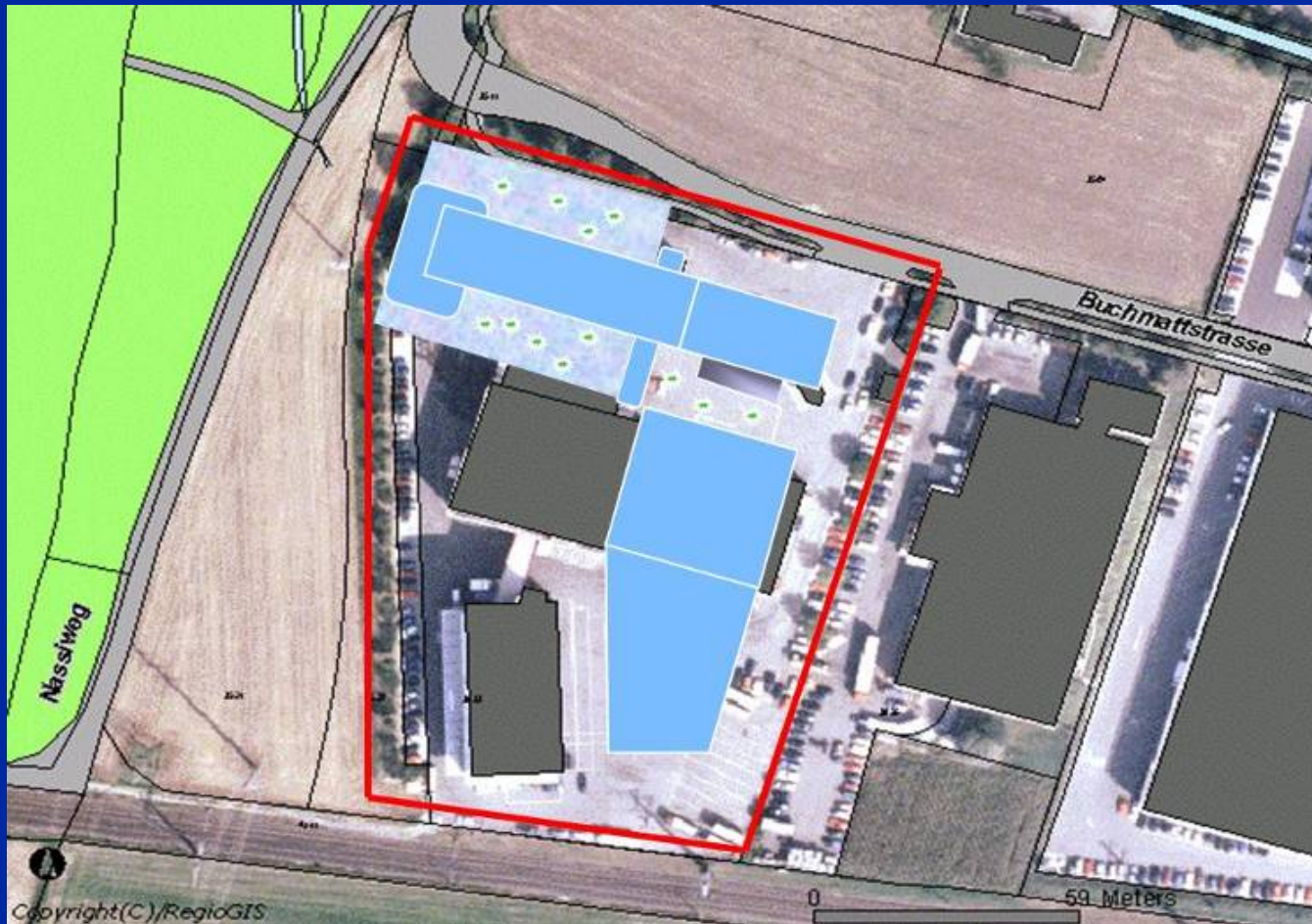
Buchmattstrasse 4



Buchmattstrasse 4a

# Disetronic Medical Systems AG

*Raum für Erweiterung vorhanden*



Bestehend



Erweiterungs-  
möglichkeiten



*Innovation für die Gesundheit*