

SGU - Kosten

Investitionen und Betriebsaufwand

Für die Berechnung der Investitionen im SGU-Bereich werden Bauvorhaben, die ausschliesslich Sicherheit oder Umweltschutz dienen, wie z.B. Feuerlösch-, Abwasserreinigungs- oder Abfallverbrennungsanlagen, zu 100% des Wertes berücksichtigt. Von anderen Investitionen, wie zum Beispiel für neue Produktionsgebäude oder -anlagen, wird ein entsprechender SGU-Anteil angerechnet. Im Jahr 2011 lagen diese Ausgaben für Sicherheit, Gesundheits- und Umweltschutz bei 118 Millionen Franken, 27% weniger als im Vorjahr.

Der SGU-Betriebsaufwand lag im gleichen Zeitraum bei 311 Millionen Franken. Darin enthalten sind die laufenden Ausgaben für Serviceleistungen und Personalkosten in diesen Bereichen. Damit lag er genau gleich hoch wie im letzten Jahr.

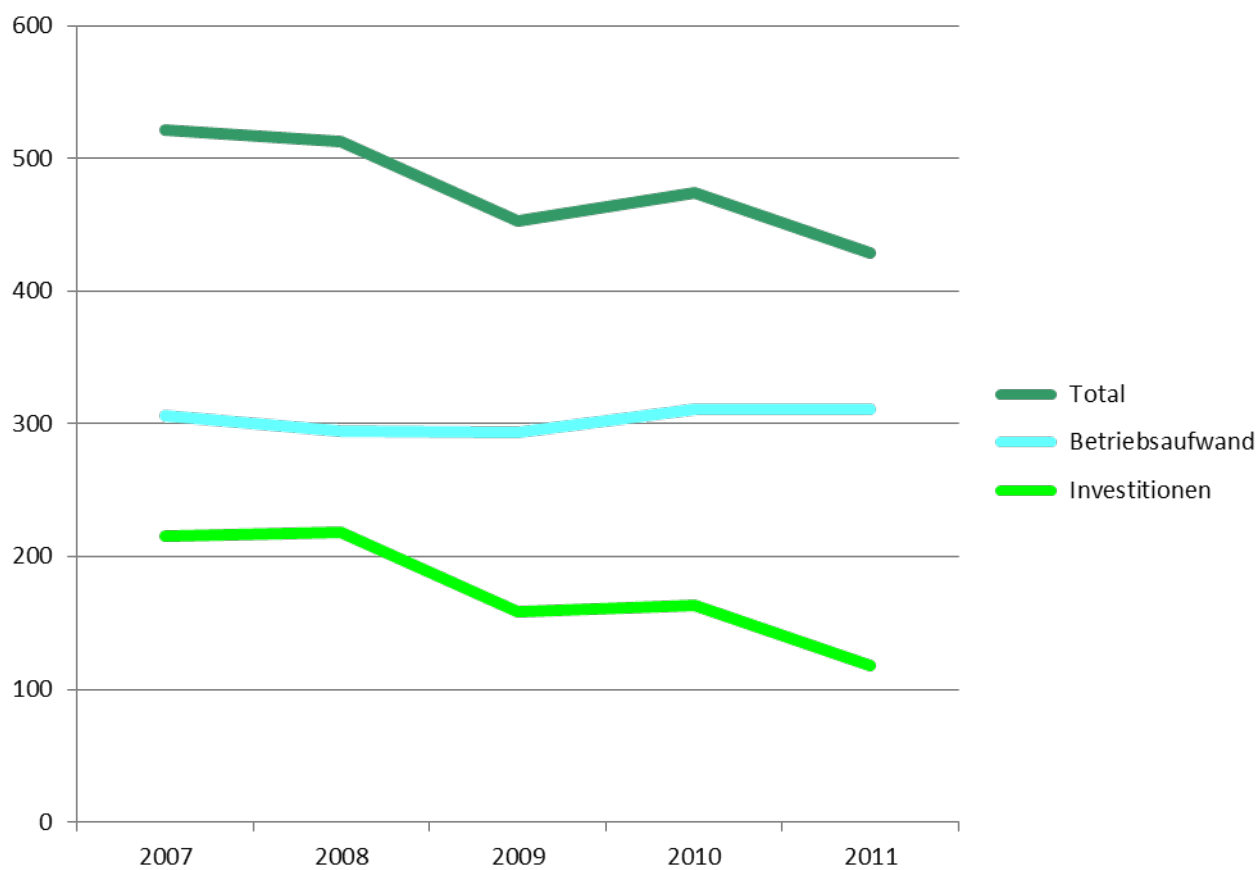
In lokalen Währungen berechnet, waren die Gesamtkosten für SGU etwa gleich hoch wie im Vorjahr.

Bemessen am Gesamtumsatz des Roche-Konzerns beliefen sich die Aufwendungen für SGU im Jahr 2011 auf 1%, d.h. auch etwa gleich wie letztes Jahr.

SGU Personal

Im Jahr 2011 waren im gesamten Roche-Konzern wie im Vorjahr 621 Mitarbeitende vollamtlich für SGU tätig.

SGU Kosten (Mio CHF)



Jahr	2007	2008	2009	2010	2011
Total	521	513	453	474	429
Betriebsaufwand	306	295	294	311	311
Investitionen	215	218	159	163	118